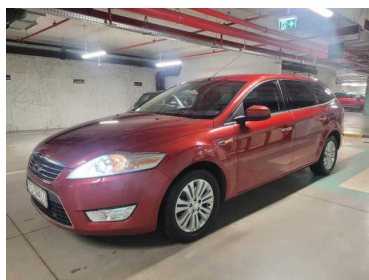


2.3i GHIA Petarda Świetny stan

14 990 PLN



Marka	Ford	Model	Mondeo
Typ nadwozia	Kombi	Typ paliwa	Benzyna
Rok produkcji	2008	Przebieg	300000
Kolor	Bordowy	Pojemność skokowa	2261
Moc	160	Skrzynia	Automatyczna
Napęd	Na przednie koła	Kraj pochodzenia	Niemcy
Data pierwszej rejestracji	2008-02-22	Numer rejestracyjny pojazdu	ZS394UJ
Zarejestrowany w	Polska	Bezwypadkowy	Tak
Serwisowany w ASO	Tak	Liczba miejsc	5
Liczba drzwi	5	Metalik	Tak

Radio	System nawigacji satelitarnej	Klimatyzacja automatyczna, dwustrefo...	Podgrzewany fotel kierowcy
Podgrzewany fotel pasażera	Podłokietniki - tył	Kierownica skórzana	Kierownica wielofunkcyjna
Czujnik deszczu	Podgrzewana przednia szyba	Elektryczne szyby przednie	Elektryczne szyby tylne
Przyciemniane tylne szyby	Tempomat	Lampy ksenonowe	Kontrola odległości z przodu (przy par...
Kontrola odległości z tyłu (przy parko...	Lusterka boczne ustawiane elektrycznie	Podgrzewane lusterka boczne	Lusterka boczne składane elektrycznie
Kontrola trakcji	Czujnik zmierzchu	Spryskiwacze reflektorów	Wspomaganie kierownicy
Felgi aluminiowe 16	ABS	ESP	Elektroniczny system rozdziału siły ha...
System wspomagania hamowania	Poduszka powietrzna kierowcy	Poduszka powietrzna pasażera	Poduszka kolan kierowcy
Boczne poduszki powietrzne - przód	Isofix (punkty mocowania fotelika dzie...		

Auto świeżo sprowadzone z Niemiec od II właściciela w znakomitym stanie technicznym i wizualnym , bardzo bogata wersja wyposażenia , skrzynia i silnik jak na swój przebieg pracują wyjątkowo dobrze , klimatyzacja sprawna ,stan licznika 305tyś ,auto zarejestrowane w Polsce